

Ⅲ. 大阪湾周辺の社会環境

1. 概況 (1) 人口

大阪湾周辺地域の人口は、昭和30年代後半からほぼ10数年間にわたって大幅な増加が続いたが、この傾向は昭和45～50年頃から急速に鈍りはじめ、近年はほぼ横ばいで推移している。

人口密度は、大阪市及びその周辺の市や、神戸市の臨海部、阪神地区等で高く、大阪市、豊中市、守口市、吹田市及び門真市の5市では1km²あたりの人口が1万人を超えている。

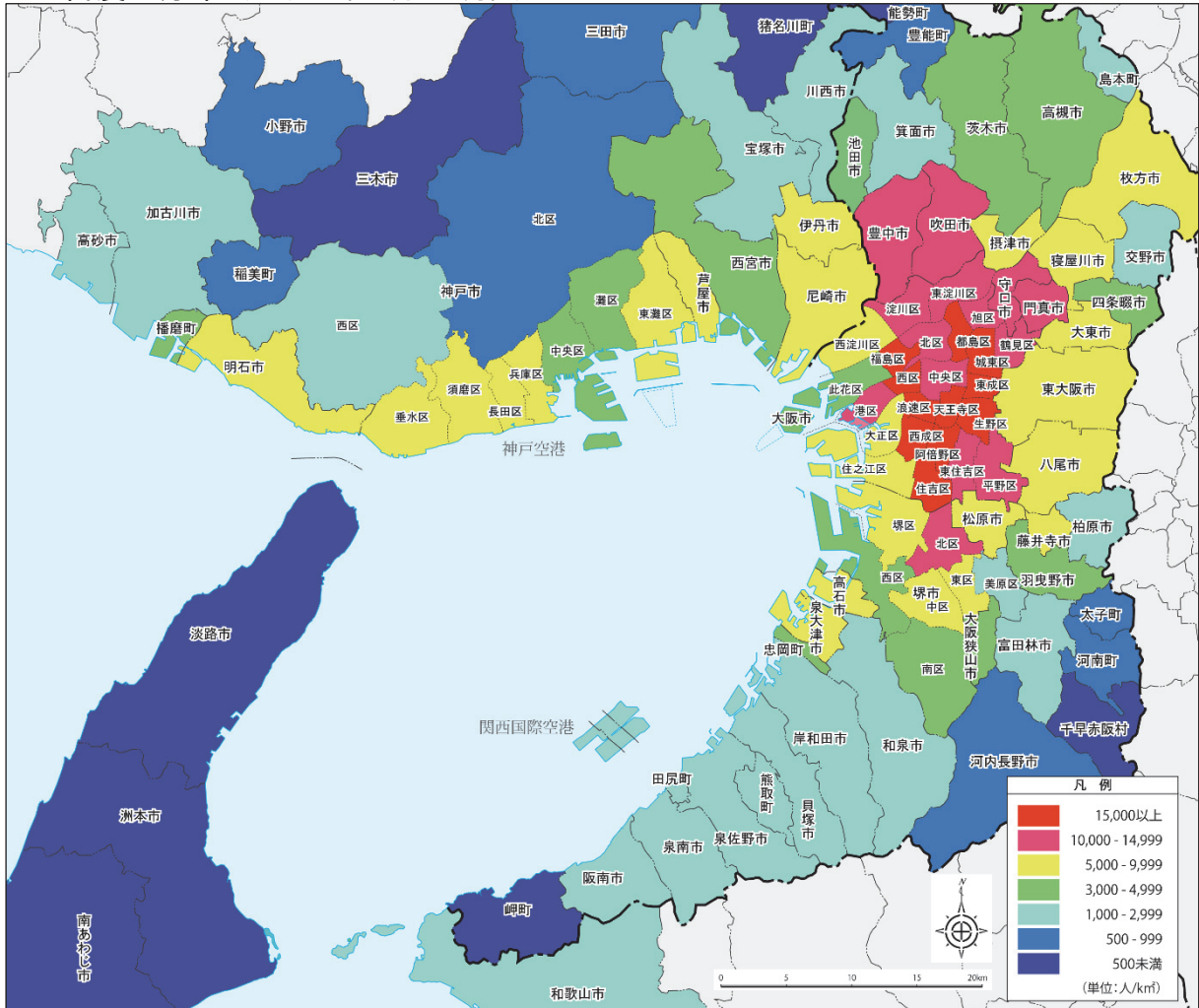
一方、淡路地区や南河内地区及び泉州地区の一部町村等では人口密度が低く、1km²あたりの人口が500人未満の市町村は淡路地区のほか、三木市、岬町、千早赤阪村等となっている。

大阪湾周辺地域

府県	地区	市町村
大阪府	大阪市地区	大阪市
	北大阪地区 (7市3町)	豊中市、池田市、吹田市、高槻市、茨木市、箕面市、摂津市、島本町、能勢町、豊能町
	東大阪地区 (10市)	守口市、枚方市、八尾市、寝屋川市、大東市、柏原市、門真市、東大阪市、四條畷市、交野市
	南河内地区 (6市2町1村)	富田林市、河内長野市、松原市、羽曳野市、藤井寺市、大阪狭山市、太子町、河南町、千早赤阪村
	泉州地区 (9市4町)	堺市、岸和田市、泉大津市、貝塚市、泉佐野市、和泉市、高石市、泉南市、阪南市、忠岡町、熊取町、田尻町、岬町
兵庫県	神戸市地区	神戸市
	阪神地区 (7市1町)	尼崎市、西宮市、芦屋市、伊丹市、宝塚市、川西市、三田市、猪名川町
	東播磨地区の一部 (5市2町)	明石市、加古川市、三木市、高砂市、小野市、稲美町、播磨町
	淡路地区 (3市)	洲本市、淡路市、南あわじ市
和歌山県	和歌山市地区	和歌山市

(注) 本図説では、大阪湾周辺地域として上に示す50市12町1村を対象に統計処理を行った。

人口密度の分布 (平成27年10月1日現在)



1.概況
(1)人口

就業者数は、第一次及び第二次産業から第三次産業への移行が進み、各地区とも第三次産業が最も多くなっている。また、第一次産業の就業者数は、淡路地区が約17%であるほかは、いずれも数%となっている。

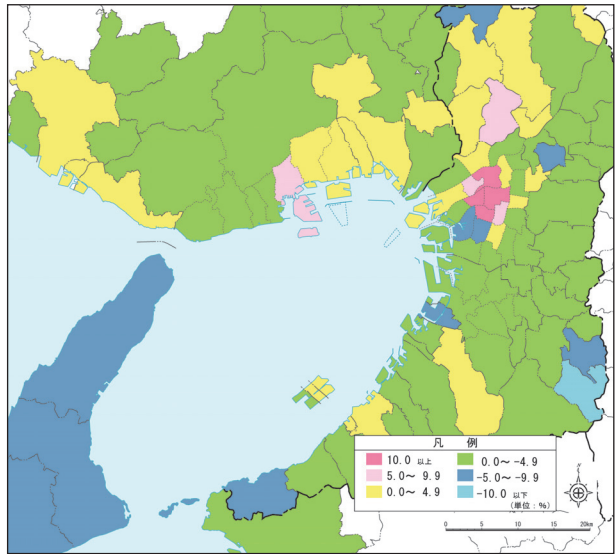
昭和30年の人口と比較して大幅に増加している地区は、北大阪、南河内及び東大阪地区であり、60年間で3～4倍に達している。

また、昼間人口指数の分布から、日中は大阪市内や神戸市等社会経済活動の中心地に人が集積し、周辺市町村がベッドタウンとなっている様子が伺える。

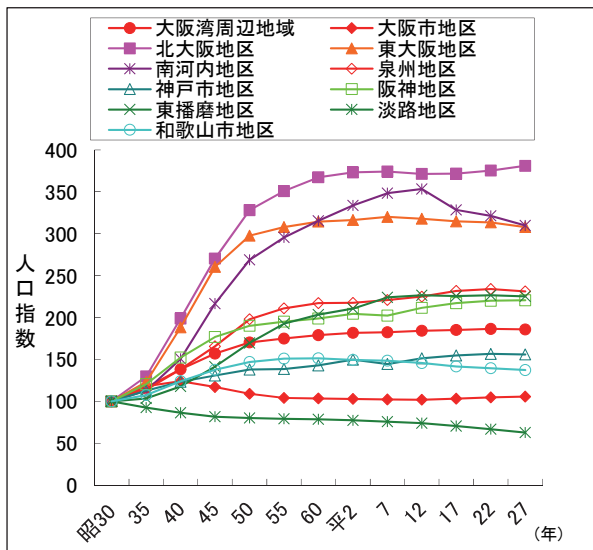
平成27年の年齢構成についてみると、第一次、第二次ベビーブームの世代である65～69歳と40～44歳の階層が多い。

また、65歳以上の割合が45年間で約2倍になる等、高齢化が進んでいる。

人口増減率の分布（平成22～27年）

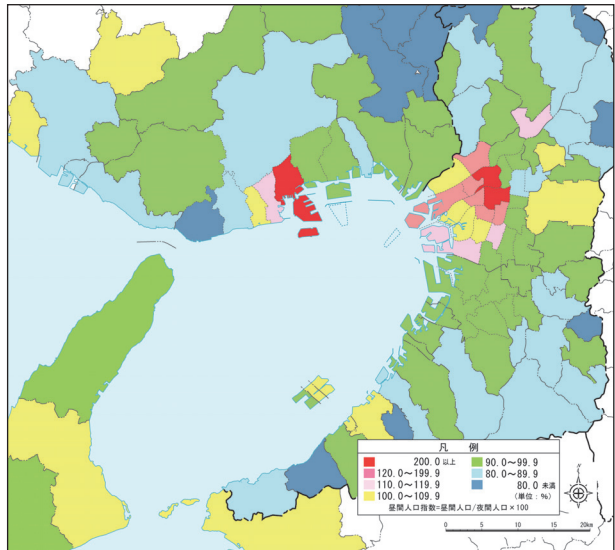


人口の推移



(注) 昭和30年を100とした。

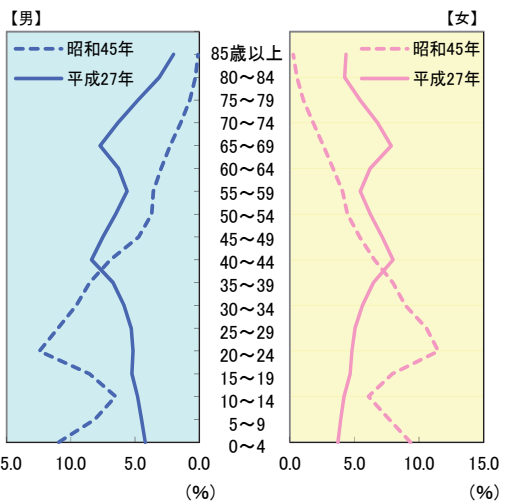
昼間人口指数分布（平成27年）



人口総数、人口密度、世帯数及び就業者数（平成27年10月1日現在）

府県	地区	人口総数 (人)	人口密度 (人/km ²)	世帯数	就業者数(人)				
					計	第一次 産業	第二次 産業	第三次 産業	分類 不能の 産業
大阪府	大阪市地区	2,691,185.0	321,644.9	1,354,793.0	1,120,195	1,122 (0.1)	220,980 (19.7)	752,032 (67.1)	146,061 (13.0)
	北大阪地区	1,783,469.0	43,871.4	766,497.0	785,707	4,068 (0.5)	159,181 (20.3)	571,561 (72.7)	50,897 (6.5)
	東大阪地区	2,006,711.0	67,248.3	855,493.0	851,174	3,850 (0.5)	221,803 (26.1)	556,277 (65.4)	69,244 (8.1)
	南河内地区	612,886.0	29,315.7	245,173.0	260,880	2,989 (1.1)	61,771 (23.7)	179,419 (68.8)	16,701 (6.4)
	泉州地区	1,745,218.0	36,117.8	701,931.0	759,699	7,038 (0.9)	174,037 (22.9)	528,894 (69.6)	49,730 (6.5)
兵庫県	神戸市地区	1,537,272.0	47,135.8	705,459.0	659,182	4,974 (0.8)	124,429 (18.9)	494,038 (74.9)	35,741 (5.4)
	阪神地区	1,757,453.0	32,853.7	750,847.0	747,461	4,960 (0.7)	162,474 (21.7)	546,000 (73.0)	34,027 (4.6)
	東播磨地区	842,391.0	16,059.6	331,522.0	377,103	5,462 (1.4)	116,315 (30.8)	242,700 (64.4)	12,626 (3.3)
	淡路地区	135,147.0	686.1	52,500.0	67,460	11,604 (17.2)	14,594 (21.6)	39,564 (58.6)	1,698 (2.5)
和歌山県	和歌山市地区	364,154.0	1,743.7	153,089.0	162,655	3,023 (1.9)	37,094 (22.8)	114,600 (70.5)	7,938 (4.9)
大阪湾周辺地域計		13,475,886	596,677.0	5,917,304	5,791,516	49,090 (0.8)	1,292,678 (22.3)	4,025,085 (69.5)	424,663 (7.3)

大阪湾周辺地域における年齢階層別人口割合（昭和45年、平成27年）



大阪湾周辺地域の土地利用状況をみると、建物用地は淀川下流の平野部及び沿岸部に広く分布しており、田やその他の農用地は東播・北摂丘陵台地や生駒・金剛山地、和泉山地の山腹からすそ野にかけて分布している。大阪市や神戸市付近では建物用地が広く分布しており、農用地等は少ない。

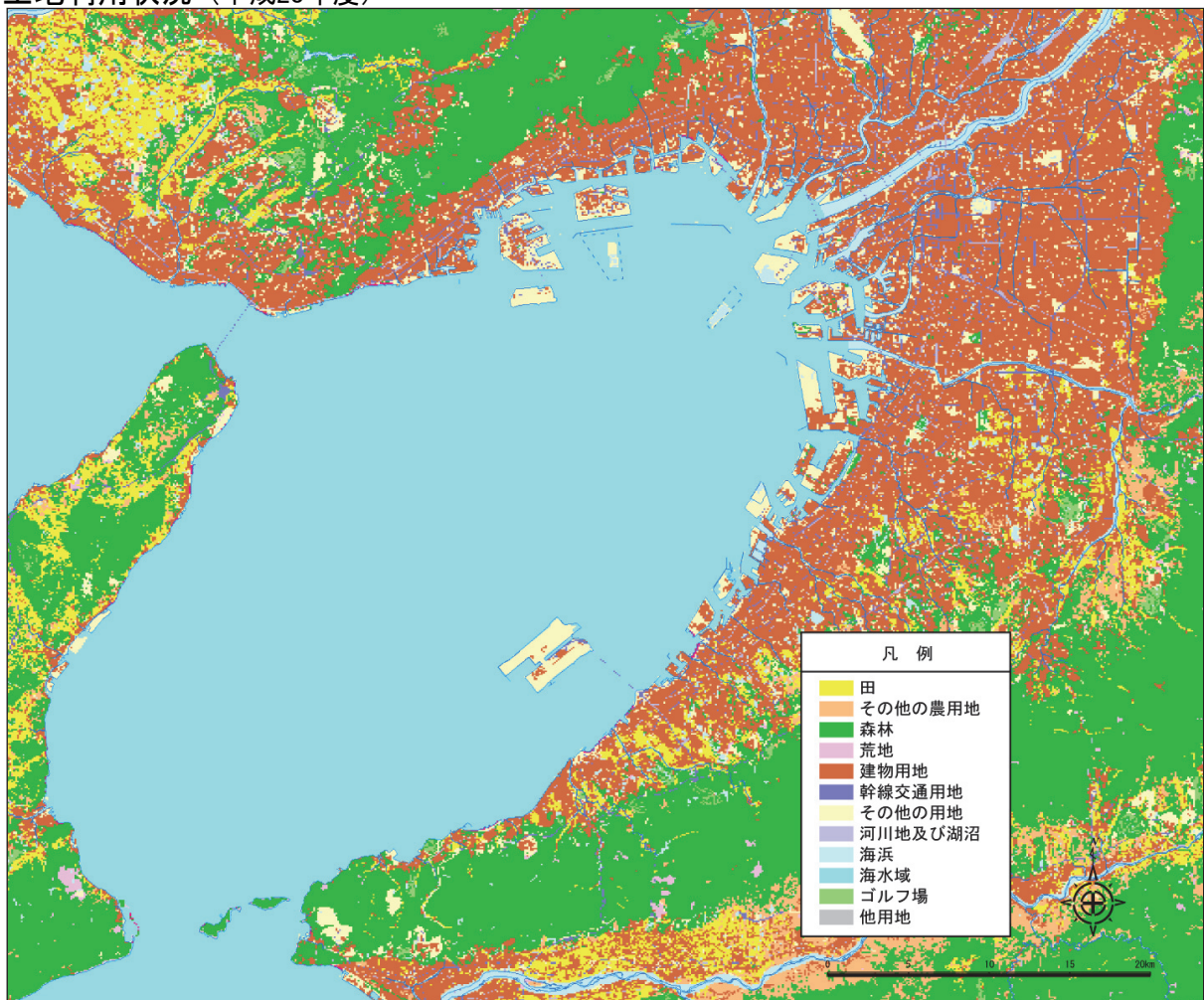
淡路島では田や森林等が広く分布しており、建物用地は洲本市や淡路市に一部みられる程度となっている。

人口、産業及び経済が集積する大阪湾奥部では、臨海部はそのほとんどがその他の用地等で占められている。

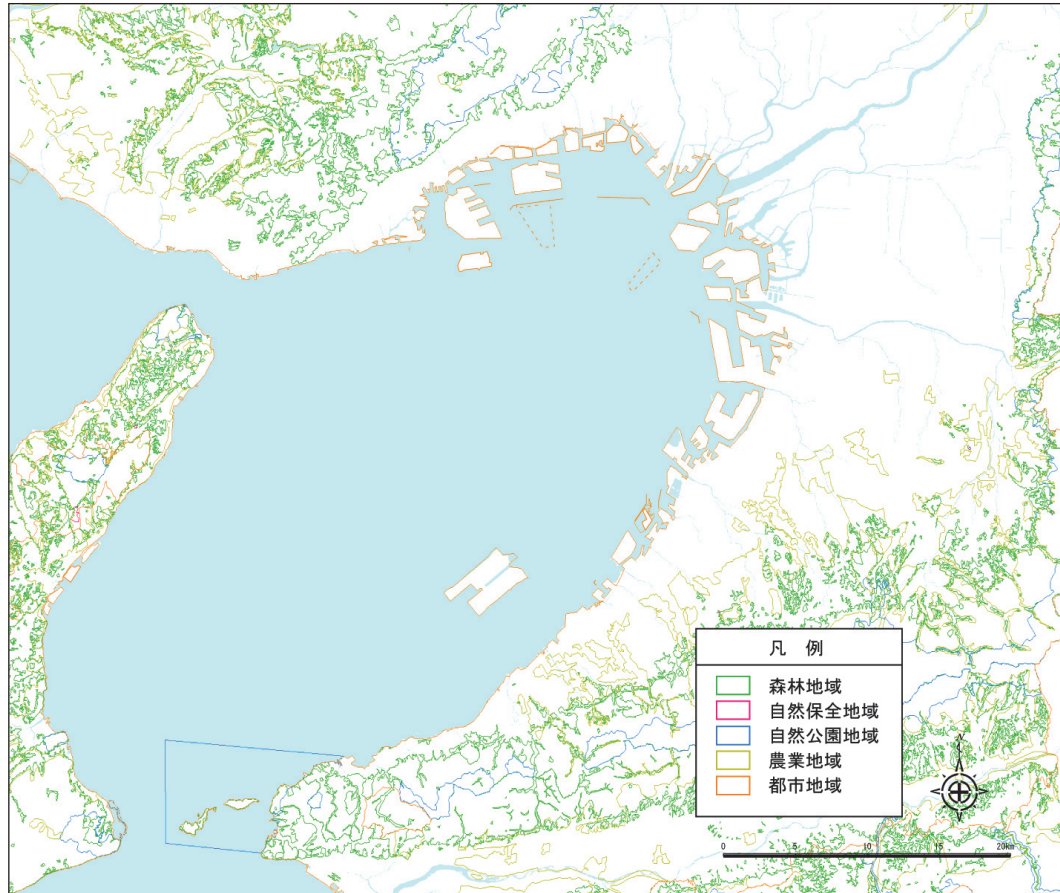
近年は、宅地や道路が増加する一方で、各種開発事業や産業の転換等に伴って森林、農用地等が減少しており、特に都市近郊では、開発等によりその様相は変わってきている。

都市計画上の用途地域別面積は、大阪市を除いて住居系地域がほぼ6～7割以上を占めている。

土地利用状況（平成28年度）



土地利用基本計画（平成27年度）



(注) 都市地域のみ平成23年度の状況を示している。

都市計画区域面積（平成29年3月31日現在）

(単位:ha)

区域名	都市計画区域	市街化区域	市街化調整区域	用途地域			
				総面積	住居系地域	商業系地域	工業系地域
大阪市地区	22,521.0	21,145.0	1,376.0	21,145.0 (100.0)	9,292.0 (43.9)	4,203.0 (19.9)	7,650.0 (36.2)
北大阪地区	48,928.0	19,098.0	29,830.0	18,626.9 (100.0)	14,547.8 (78.1)	1,054.8 (5.7)	3,024.3 (16.2)
東大阪地区	30,617.0	20,101.0	10,516.0	20,081.4 (100.0)	13,793.0 (68.7)	1,300.5 (6.5)	4,987.9 (24.8)
南河内地区	29,000.0	7,884.0	21,116.0	8,021.2 (100.0)	7,095.0 (88.5)	218.0 (2.7)	708.2 (8.8)
泉州地区	58,474.0	27,386.0	31,089.0	27,242.7 (100.0)	16,704.8 (61.3)	1,544.5 (5.7)	8,993.4 (33.0)
神戸市地区	55,727.0	20,364.0	35,363.0	20,405.5 (100.0)	14,538.5 (71.2)	1,509.0 (7.4)	4,358.0 (21.4)
阪神地区	65,033.0	20,478.0	44,555.0	20,478.4 (100.0)	15,600.3 (76.2)	1,118.8 (5.5)	3,759.3 (18.4)
東播磨地区	41,598.0	12,996.0	28,602.0	12,996.3 (100.0)	8,657.5 (66.6)	632.3 (4.9)	3,706.5 (28.5)
淡路地区	43,661.0	-	-	746.0 (100.0)	500.0 (67.0)	100.0 (13.4)	146.0 (19.6)
和歌山市地区	20,884.0	7,415.0	13,468.0	7,415.4 (100.0)	4,713.4 (63.6)	788.6 (10.6)	1,913.4 (25.8)
大阪湾周辺地域計	416,443.0	156,867.0	215,915.0	157,158.8 (100.0)	105,442.3 (67.1)	12,469.5 (7.9)	39,247.0 (25.0)

(注) 用途地域の下段の数値は総面積に各用途が占める割合(%)を示す。