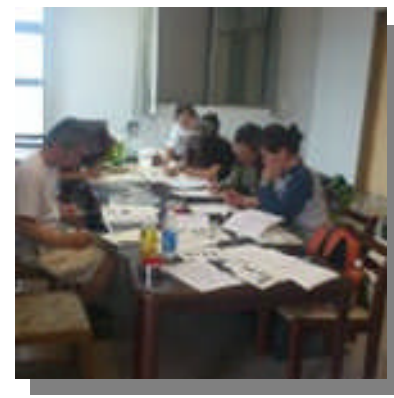
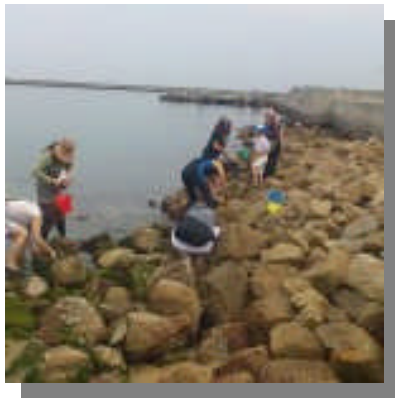


(参加者：代表者を含むスタッフ4名、スタッフ以外の団体会員4名、
一般参加者4名、講師1名)

5月26日 13時00分～17時00分実施

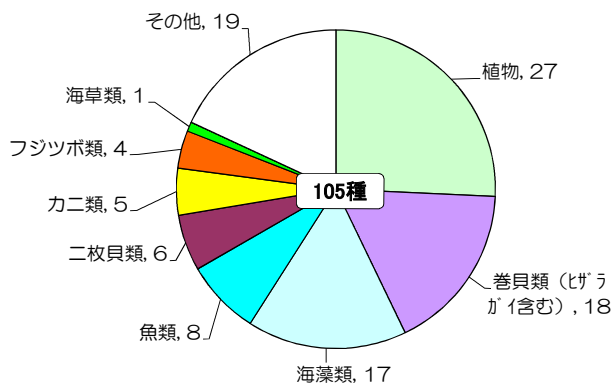
【調査地点の様子】



調査の様子

【見つかった生き物】

●全ての種



注 1：数字は種数を示しています。
 2：種まで同定されたもののみ種数に計数しています。

※調査シートのリスト掲載種以外の種の確認は団体により任意です。

※見つかった種の一覧は「全地点・全期間の生き物データリストを見る」をご確認ください。

●調査シートのリスト掲載種

分類		和名
海藻類	緑藻類	アナアオサ
植物		オカヒジキ
		コウボウムギ
		ハマゴウ
		ハマダイコン
		ハマボウフウ
貝類	貝 (巻き貝)	イボニシ
		タマキビガイ
	貝 (二枚貝)	ケガキ
		マガキ
フジツボ類		ムラサキガイ
		アカフジツボ
		クロフジツボ
ヤドカリ類		シロスジフジツボ
ヤドカリ類		ホンヤドカリ
カニ類		イソガニ
		ヒライソガニ

※調査シートのリスト掲載種のうち、今回の調査で見つかった生き物を示しています。

【参加者の感想】

- こんなにも色々な生物がいるとは思いませんでした。大変勉強になりました。ありがとうございました。
- 専門の先生が来て下さって、本当にわかりやすかった。