

平成28年度 近木川河口

貝塚市立自然遊学館(5月22日)

NPO法人 シニア自然大学校森と海の自然科(6月9日) 担当

5月22日 13時00分～15時30分実施

(参加者：スタッフ9名、一般参加者45名、講師3名)

6月9日 13時00分～14時30分実施

(参加者：スタッフ6名、スタッフ以外の団体会員25名、一般参加者8名、講師2名)

【調査地点の様子】



5月22日

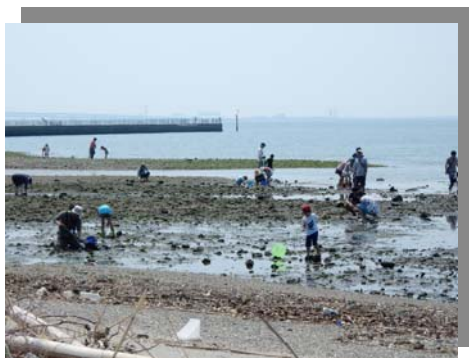


調査場所の様子

6月9日



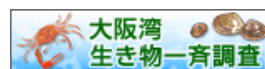
調査場所の様子



調査の様子

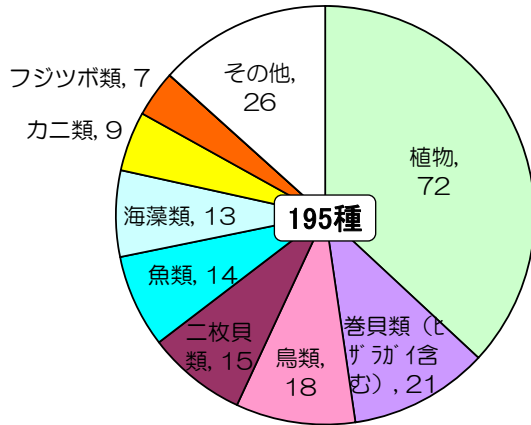


調査の様子



【見つかった生き物】

●全ての種



注1：数字は種数を示しています。

注2：種まで同定されたもののみ種数に計数しています。

※調査シートのリスト掲載種以外の種の確認は団体により任意です。

※見つかった種の一覧は「全地点・全期間の生き物データリストを見る」をご確認ください。

●調査シートのリスト掲載種

分類群	和名		
海藻類	緑藻類	アナアオサ スジアオノリ	
	紅藻類	オゴノリ	
植物	オカヒジキ ハマゴウ ハマボウフウ		
	貝類	巻き貝類 アラレタマキビガイ イシマキガイ イボニシ タマキビガイ	
二枚貝類	アサリ ウネナシトマヤガイ クチバガイ ケガキ コウロエンカワヒバリガイ マガキ ムラサキガイ		
	フジツボ類	アメリカフジツボ クロフジツボ シロスジフジツボ タデシマフジツボ ヨーロッパフジツボ	
	ヤドカリ類	コビナガホンヤドカリ	
	カニ類	イソガニ ケフサイソガニ タカノケフサイソガニ ヒライソガニ	
		その他	多毛類 ヨコエビ類

※調査シートのリスト掲載種のうち、今回の調査で見つかった生き物を示しています。

【参加者の感想】

- ・ふだん何気なく見ていた生き物ですが、意識して見ることができてよかったです。
- ・毎年少しずつ違う種類が出ている。