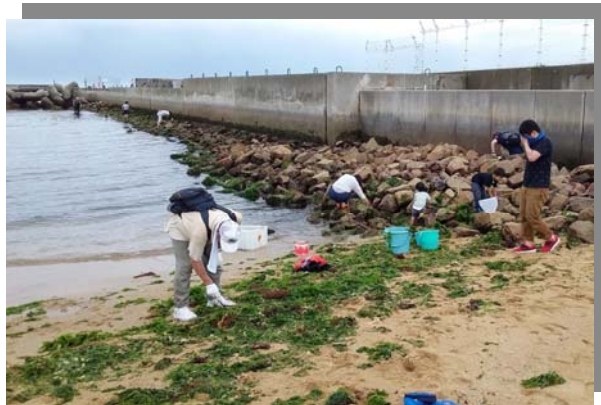


(参加者：代表者を含むスタッフ5名、一般参加者13名、講師1名)

6月25日 12時30分～16時30分実施

【調査地点の様子】



調査場所の様子



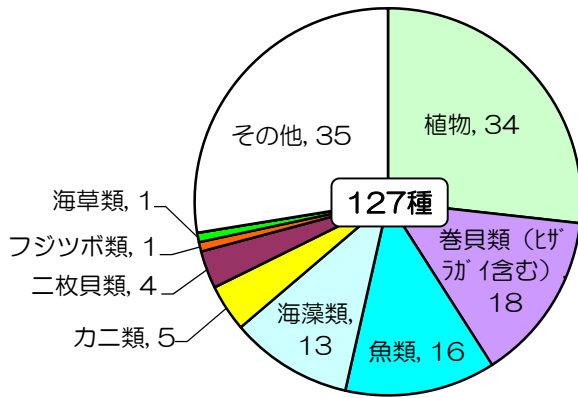
調査の様子



アシナガスジエビ

【見つかった生き物】

●全ての種



注1：数字は種数を示しています。
 注2：種まで同定されたもののみ種数に計数しています。

※調査シートのリスト掲載種以外の種の確認は団体により任意です。
 ※見つかった種の一覧は「全地点・全期間の生き物データリストを見る」をご確認ください。

●調査シートのリスト掲載種

分類群	和名
植物	オカヒジキ
	コウボウムギ
	ハマゴウ
	ハマダイコン
貝類	巻き貝類
	二枚貝類
	イボニシ
	アサリ
	ケガキ
	マガキ
フジツボ類	クロフジツボ
ヤドカリ類	ホンヤドカリ
	ユビナガホンヤドカリ
カニ類	イソガニ
その他	多毛類
	ヨコエビ類

※調査シートのリスト掲載種のうち、今回の調査で見つかった生き物を示しています。

【参加者の感想】

- はじめて見る生物がいろいろ見れて楽しかった。
- 思ったよりも生き物が多くてびっくりした。色んな生き物を知れてよかったです。