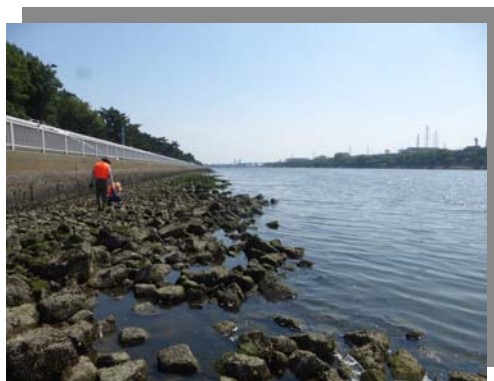
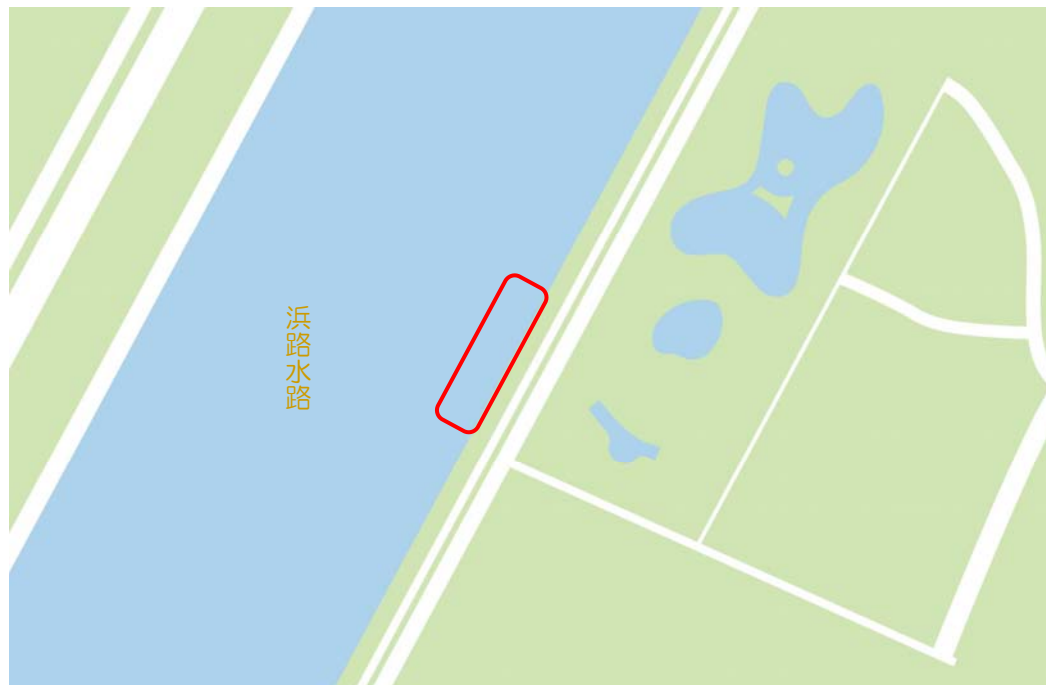


(参加者：代表者を含むスタッフ4名、一般参加者1名、講師1名)

5月26日 13時15分～15時30分実施

【調査地点の様子】



調査場所の様子



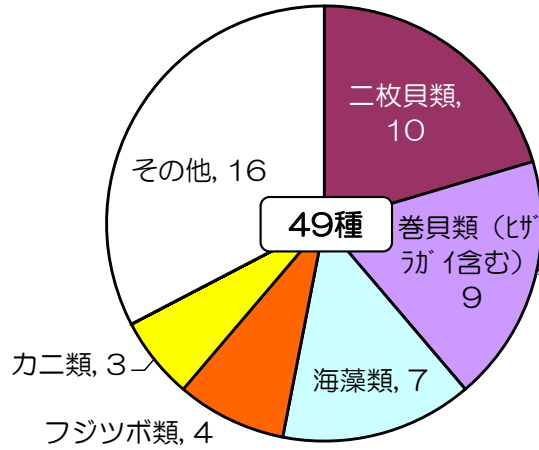
調査の様子



ミドリイガイ

【見つかった生き物】

●全ての種



- 注 1：数字は種数を示しています。
 2：種まで同定されたもののみ種数に計数しています。
 3：ヒザラガイは確認されていない。

※調査シートのリスト掲載種以外の種の確認は団体により任意です。

※見つかった種の一覧は「全地点・全期間の生き物データリストを見る」をご確認ください。

●調査シートのリスト掲載種

分類群		和名
海藻類	緑藻類	アナアオサ
		スジアオノリ
貝類	巻き貝類	アラレタマキビガイ
		イボニシ
		タマキビガイ
		フレリトゲアメフラシ
	二枚貝類	ウスカラシオツガイ
		ウネナシトマヤガイ
		コウロエンカワヒバリガイ
		マガキ
		ムラサキガイ
		フジツボ類
	タテジマフジツボ	
	ヨーロッパフジツボ	
ヤドカリ類	コピナガホンヤドカリ	
カニ類	タカノケフサイソガニ	
	チチュウカイミドリガニ	
その他	多毛類	
	ヨコエビ類	

※調査シートのリスト掲載種のうち、今回の調査で見つかった生き物を示しています。