

第7回 大阪湾生き物一斉調査

大阪湾の生き物たちに触れあい、身近な大阪湾を楽しんでみませんか？
専門家による生き物の解説等があります！！



参加費無料（一部除く）。ただし、集合場所までの交通費はご負担下さい。

【枠内の番号】 ① 調査場所、② 調査時間帯、③ 調査担当団体、④ 連絡先、⑤その他

5月17日(土)

- ① 住吉川河口（神戸市東灘区）、② 14時～16時、③ 豊かな森川海を育てる会、
- ④ TEL/FAX：078-782-3164（島本）、
E-mail：shimamoto★mtf.biglobe.ne.jp ※ メールアドレスの★を@に置き換えて下さい。

5月18日(日)

- ① 堺2区生物共生型護岸「友海ビーチ」（堺市堺区）、② 13時30分～15時30分、
- ③ （公社）大阪自然環境保全協会（堺2区自然観察会）、
- ④ TEL：06-6242-8720（宮川）、FAX：06-6881-8103、
E-mail：sakai2ku★nature.or.jp ※ メールアドレスの★を@に置き換えて下さい。
- ⑤ 参加費 大人200円、小中学生100円
堺2区生物共生型護岸は普段立入できませんが、この日は入って調査ができます。

5月23日(金)

- ① 大阪湾西部（スナメリ調査）、② 10時～16時、
- ③ 大阪ECO動物海洋専門学校、海遊館、
- ⑤ 一般参加者の募集は行ってない。

5月31日(土)

- ① アジュール舞子（神戸市垂水区）、② 11時～15時、③ 須磨海浜水族園ボランティア、
- ④ TEL：078-731-5161（白和田）

- ① 香櫨園浜（兵庫県西宮市）、② 13時30分～15時30分、③ 西宮市貝類館、
- ④ TEL：0798-33-4888（渡部）、FAX：0798-33-5885、
E-mail：nishikai★nishi.or.jp ※ メールアドレスの★を@に置き換えて下さい。

- ① 甲子園浜（干潟・磯場）（兵庫県西宮市）、② 13時～15時50分、
- ③ NPO法人 海浜の自然環境を守る会、④ TEL/FAX：0798-49-1403（岸川）、
E-mail：setter★cvn.bai.ne.jp ※ メールアドレスの★を@に置き換えて下さい。

- ① 大津川河口干潟（左岸）（大阪府泉北郡忠岡町）、② 12時30分～16時、③ きしわだ自然資料館、
- ④ TEL：072-423-8100（風間、柏尾）、FAX：072-423-8101、
E-mail：sizen★city.kishiwada.osaka.jp ※ メールアドレスの★を@に置き換えて下さい。

- ① 近木川河口（大阪府貝塚市）、② 13時～15時30分、③ 貝塚市立自然遊学館、
- ④ TEL：072-431-8457（山田）、FAX：072-431-8458、
E-mail：shizen★city.kaizuka.lg.jp ※ メールアドレスの★を@に置き換えて下さい。

- ① 大阪湾東部（スナメリ調査）、② 9時～16時、
- ③ 大阪ECO動物海洋専門学校、海遊館、④ TEL：06-6576-5545（海遊館 北藤）、
E-mail：kitafuji★kaiyukan.com ※ メールアドレスの★を@に置き換えて下さい。⑤ 参加費 1,000円

5月31日(土) <つづき>

- ① 尾崎海岸 (大阪府阪南市)、 ② 13時～15時30分、 ③ (公社)大阪自然環境保全協会(海のふしぎ観察会)、
- ⑤ スタッフのみで調査を行うため、一般参加者の募集は行っていない。

- ① せんなん里海公園 (大阪府阪南市、泉南郡岬町)、 ② 11時30分～14時、③ 里海くらぶ連絡協議会、
- ④ [申し込み] FAX:072-494-2688
[問い合わせ] TEL:090-9623-6372 (河原) ※ 18～20時の間のみ受付可

- ① 樫井川河口・岡田浦海岸 (大阪府泉南市)、 ② 10時～12時、
- ③ 男里川干潟を守る会、 ④ TEL/FAX:072-484-3894 (田中正視)、
E-mail:masami-t★nike.eonet.ne.jp ※ メールアドレスの★を@に置き換えて下さい。

6月1日(日)

- ① 十三干潟 (大阪市淀川区)、 ② 13時30分～15時30分、
- ③ (公社)大阪自然環境保全協会(淀川自然観察会)、
- ④ E-mail:magokorogai★yahoo.co.jp (和田) ※ メールアドレスの★を@に置き換えて下さい。
- ⑤ 参加費 大人200円、中学生以下100円

- ① 高師浜 (大阪府高石市)、 ② 13時～15時、 ③ 浜寺公園自然の会、
- ④ [申し込み] TEL:072-262-6300 (浜寺公園管理事務所)
[問い合わせ] E-mail:seasky7★eagle.ocn.ne.jp (本多) ※ メールアドレスの★を@に置き換えて下さい。

- ① 阪南2区造成干潟 (大阪府岸和田市)、 ② 12時30分～16時、 ③ きしわだ自然資料館、
- ④ TEL:072-423-8100 (風間、柏尾)、FAX:072-423-8101、
E-mail:sizen★city.kishiwada.osaka.jp ※ メールアドレスの★を@に置き換えて下さい。
- ⑤ 普段立入ができないところに入って調査ができます

- ① 長松海岸 (大阪府泉南郡岬町)、 ② 11時～16時、 ③ なにわ こどもエコクラブ、
- ④ TEL:080-1488-7499 (横山)、FAX:06-6936-3747

- ① 東川河口・豊国崎 (大阪府泉南郡岬町)、 ② 10時～15時30分、
- ③ (公社)大阪自然環境保全協会(海のふしぎ観察会)、 ④ TEL:06-6242-8720 (高橋)
FAX:06-6881-8103、E-mail:office★nature.or.jp ※メールアドレスの★を@に置き換えて下さい。
- ⑤ 参加費 大人300円、小中学生200円、家族500円

6月7日(土)

- ① 矢倉海岸 (大阪市西淀川区)、 ② 10時～12時30分、 ③ 西淀自然文化協会、
- ④ TEL/FAX:0798-40-7952 (村瀬)、
E-mail:riko516★hotmail.co.jp ※メールアドレスの★を@に置き換えて下さい。

- ① 天保山 (大阪市港区)、 ② 9時15分～12時、 ③ 海遊館、
- ④ 06-6576-5545 (北藤)、E-mail:kita-fuji★kaiyukan.com ※メールアドレスの★を@に置き換えて下さい。
- ⑤ 参加費500円

6月11日(水)

- ① 長松海岸 (泉南郡岬町)、 ② 10時30分～12時、 ③ (公社)大阪自然環境保全協会(自然環境市民大学)、
- ⑤ 一般参加者の募集は行っていない。

6月12日(木)

- ① 近木川河口 (大阪府貝塚市)、 ② 10時～16時、 ③ NPO法人 シニア自然大学校 森と海の自然科
- ④ TEL:06-6469-8077 (児玉、浅野(誠))、FAX:06-6469-8078、
E-mail:moriumi2008★yahoo.co.jp ※ メールアドレスの★を@に置き換えて下さい。

6月12日(木) <つづき>

- ① 樽井海岸・男里川河口 (大阪府泉南市)、 ② 11時～16時、
 ④ 男里川干潟を守る会、きしわだ自然資料館、 ④ TEL/FAX: 072-484-3894 (田中正視)、
 E-mail: masami-t★nike.eonet.ne.jp ※ メールアドレスの★を@に置き換えて下さい。

6月14日(土)

- ① 堺2区生物共生型護岸「友海ビーチ」(堺市堺区)、 ② 13時～16時30分、
 ③ (公社)大阪自然環境保全協会(堺2区自然観察会)、NPO 法人釣り文化協会、
 ④ TEL: 06-6242-8720 (宮川)、FAX: 06-6881-8103、
 E-mail: sakai2ku★nature.or.jp、※ メールアドレスの★を@に置き換えて下さい。
 ⑤ 参加費 大人200円、小中学生100円
 堺2区生物共生型護岸は普段立入できませんが、この日は入って調査ができます。

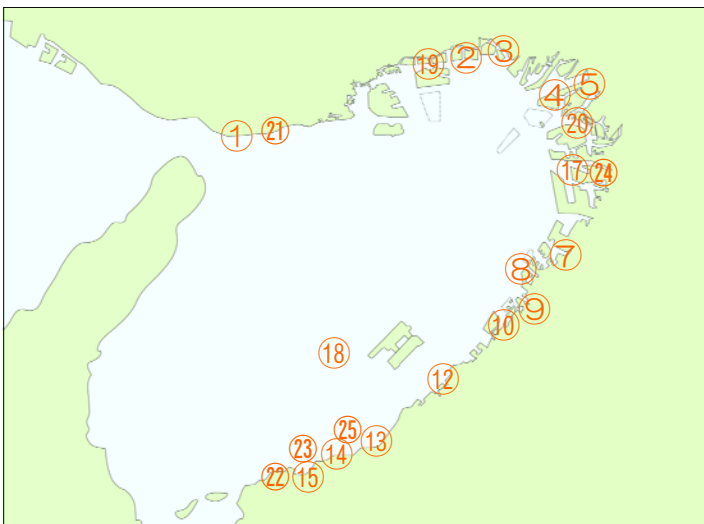
- ① 堺浜自然再生ふれあいビーチ(堺市堺区)、 ③ (公社)大阪自然環境保全協会(堺2区自然観察会)、
 ⑤ スタッフのみで調査を行うため、一般参加者の募集は行っていない。

6月15日(日)

- ① 須磨海岸(神戸市須磨区)、 ② 13時～16時30分、 ③ 須磨海岸生物調査研究所、
 ④ TEL: 080-3784-4281 (佐名川)、
 E-mail: info★sumakaigan.org ※ メールアドレスの★を@に置き換えて下さい。

- ① 尾崎海岸(大阪府阪南市)、 ② 13時～15時30分、 ③ (公社)大阪自然環境保全協会(海のふしぎ観察会)、
 ④ TEL: 06-6242-8720 (宮本、田中)、FAX: 06-6881-8103、
 E-mail: office★nature.or.jp ※ メールアドレスの★を@に置き換えて下さい。
 ⑤ 参加費 大人300円、小中学生200円、家族500円

調査地点



【兵庫県内】

調査地点	担当団体
1 アジュール舞子	須磨海浜水族園ボランティア
21 須磨海岸	須磨海岸生物調査研究所[6/15]
19 住吉川河口	豊かな森川海を育てる会[5/17]
2 香櫨園浜	西宮市貝類館
3 甲子園浜海浜公園	NPO法人 海浜の自然環境を守る会

【大阪府内】

調査地点	担当団体
4 矢倉海岸	西淀自然文化協会[6/7]
5 十三干潟(淀川)	(公社)大阪自然環境保全協会 (淀川自然観察会)[6/1]
20 天保山	海遊館[6/7]
17 堺2区生物共生型護岸 (友海ビーチ)	(公社)大阪自然環境保全協会 (堺2区自然観察会) NPO法人 釣り文化協会 [5/18, 6/14]
24 堺浜自然再生 ふれあいビーチ	(公社)大阪自然環境保全協会 (堺2区自然観察会)[6/14]
7 高師浜	浜寺公園自然の会[6/1]
8 大津川河口(左岸)	きしわだ自然資料館
9 阪南2区造成干潟	きしわだ自然資料館[6/1]
10 近木川河口	NPO法人 シニア自然大学校 森と海の自然科[6/12] 貝塚市立自然遊学館
12 樽井川河口・岡田浦海岸	男里川干潟を守る会
13 樽井海岸・ 男里川河口干潟	男里川干潟を守る会、 きしわだ自然資料館[6/12]
25 尾崎海岸	(公社)大阪自然環境保全協会 (海のふしぎ観察会)[6/15]
14 せんなん里海公園	里海くらぶ連絡協議会
23 長松海岸	なにわ こどもエコクラブ[6/1] (公社)大阪自然環境保全協会 (自然環境市民大学)[6/11]
15 東川(落合川)河口	(公社)大阪自然環境保全協会 (海のふしぎ観察会)[6/1]
22 豊国崎	(公社)大阪自然環境保全協会 (海のふしぎ観察会)[6/1]
18 大阪湾広域[対列調査]	海遊館、大阪ECO動物海洋専門学校 [5/23, 5/31]

