

第12回 大阪湾生き物一斉調査

大阪湾の生き物たちに触れあい、身近な大阪湾を楽しんでみませんか？
専門家による生き物の解説等があります！！



参加費無料（一部除く）。ただし、集合場所までの交通費はご負担下さい。

【枠内の番号】 ① 調査場所、② 調査時間帯、③ 調査担当団体、④ 連絡先、⑤その他

5月15日(水)

- ① 大阪湾（スナメリ調査）、② 9時30分～16時、③ 海遊館、大阪 ECO 動物海洋専門学校
⑤ 一般参加者の募集は行っていない。

5月17日(金)

- ① 波有手海岸（大阪府阪南市）、② 10時～15時、③ NPO 法人環境教育技術振興会、プロロジス
⑤ 一般参加者の募集は行っていない。

5月18日(土)

- ① 浜寺水路（大阪府堺市）、② 11時30分～14時、③ 浜寺公園自然の会、
④ E-mail：n-hama★triton.ocn.ne.jp（本多） ※ メールアドレスの★を@に置き換えて下さい。

5月19日(日)

- ① 近木川河口（大阪府貝塚市）、② 13時～16時、③ 貝塚市立自然遊学館
④ TEL：072-431-8457、FAX：072-431-8458
E-mail：shizen★city.kaizuka.lg.jp（山田） ※ メールアドレスの★を@に置き換えて下さい。

5月25日(土)

- ① 天保山（大阪市港区）、② 10時～12時、③ 海遊館、
④ TEL：06-6576-5545、E-mail：kitafuji★kaiyukan.com（北藤）
※ メールアドレスの★を@に置き換えて下さい。

- ① 高師浜（大阪府高石市）、② 10時10分～11時45分、
③ 高石ジュニア自然大学、浜寺公園自然の会、⑤ 一般参加者の募集は行っていない。

- ① 大阪湾（スナメリ調査）、② 9時～16時、③ 海遊館、大阪 ECO 動物海洋専門学校、
④ TEL：06-6576-5545、E-mail：ishikawa★kaiyukan.com（石川）
※ メールアドレスの★を@に置き換えて下さい。

6月1日(土)

- ① アジュール舞子（神戸市垂水区）、② 10時～14時、③ 須磨海浜水族園ボランティア、
⑤ 一般参加者の募集は行っていない。

- ① 大津川河口（左岸）（大阪府泉北郡忠岡町）、② 11時～15時30分、③ きしわだ自然資料館、
④ TEL：072-423-8100、E-mail：sizen★city.kishiwada.osaka.jp（柏尾）
※ メールアドレスの★を@に置き換えて下さい。

- ① 西鳥取海岸（大阪府阪南市）、② 10時～15時、③ セブンイレブン記念財団、
NPO 法人 大阪湾沿岸域環境創造研究センター ④ TEL：06-6568-3928、FAX：06-6561-3929
E-mail：iwai★mikuniya.co.jp（岩井） ※ メールアドレスの★を@に置き換えて下さい。

6月1日(土)つづき

- ① 深日漁港干潟 (大阪府泉南郡岬町)、 ② 10時~12時、
- ③ 岬町立岬中学校、一般社団法人大阪湾環境再生研究・国際人材育成コンソーシアム・コア事務局
- ④ E-mail : cifer-bureau★cifer-core.jp (辻村) ※ メールアドレスの★を@に置き換えて下さい。

6月2日(日)

- ① 甲子園浜 (兵庫県西宮市)、 ② 10時~13時、 ③ NPO法人 海浜の自然環境を守る会
- ④ TEL/FAX : 0798-49-1403、
- E-mail : setter★cvn.bai.ne.jp (岸川) ※ メールアドレスの★を@に置き換えて下さい。

- ① 阪南2区造成干潟 (大阪府岸和田市)、 ② 12時~16時、 ③ きしわだ自然資料館、
- ④ TEL : 072-423-8100、 E-mail : sizen★city.kishiwada.osaka.jp (柏尾)
- ※ メールアドレスの★を@に置き換えて下さい。

- ① 尾崎海岸 (大阪府阪南市)、 ② 10時~12時30分、 ③ (公社) 大阪自然環境保全協会 (海のふしぎ観察会)、
- ④ E-mail : isaso★mtj.biglobe.ne.jp (瀧筆) ※ メールアドレスの★を@に置き換えて下さい。

- ① せんなん里海公園 (大阪府泉南郡岬町)、 ② 11時30分~13時30分、
- ③ 里海くらぶ連絡協議会、NPO法人釣り文化協会、 ④ TEL : 090-9623-6372 (河原)

6月8日(土)

- ① 須磨海岸 (神戸市須磨区)、 ② 14時~17時、 ③ 須磨海岸生物調査研究所、
- ④ E-mail : info★sumakaigan.org (笠井) ※ メールアドレスの★を@に置き換えて下さい。

6月15日(土)

- ① 香櫨園浜 (兵庫県西宮市)、 ② 10時~12時、 ③ 西宮市貝類館、
- ④ TEL : 0798-33-4888、 FAX : 0798-33-5885、
- E-mail : nishikai★nishi.or.jp (渡部) ※ メールアドレスの★を@に置き換えて下さい。

- ① 洲本市大浜海岸 (兵庫県洲本市)、 ② 10時~13時、 ③ 須磨里海の会
- ④ E-mail : h-yoshida★sumasui.jp (吉田) ※ メールアドレスの★を@に置き換えて下さい。

6月16日(日)

- ① 住吉川河口 (神戸市東灘区)、 ② 10時30分~13時、 ③ 神戸市立須磨海浜水族園、
- NPO法人 豊かな森川海を育てる会、 ④ TEL : 080-1416-3878、
- E-mail : sirai★msc.biglobe.ne.jp (白井) ※ メールアドレスの★を@に置き換えて下さい。

- ① 堺浜友海ビーチ (堺2区生物共生型護岸) (大阪府堺市匠町)、 ② 10時~12時30分、
- ③ (公社) 大阪自然環境保全協会 (堺浜自然観察会)、
- ④ E-mail : sakai2ku★nature.or.jp (田中) ※ メールアドレスの★を@に置き換えて下さい。
- ※ 堺2区生物共生型護岸は普段立入できませんが、この日は入って調査ができます。

- ① 堺浜自然再生ふれあいビーチ (大阪府堺市匠町)、 ② 13時30分~15時
- ③ (公社) 大阪自然環境保全協会 (堺浜自然観察会)、
- ④ E-mail : sakai2ku★nature.or.jp (田中) ※ メールアドレスの★を@に置き換えて下さい。

6月18日(火)

- ① 波有手海岸 (大阪府阪南市)、 ② 13時~16時、 ③ 西鳥取小学校、関西大学北陽高等学校、
- NPO法人 大阪湾沿岸域環境創造研究センター、 ⑤ 一般参加者の募集は行っていない。

6月19日(水)

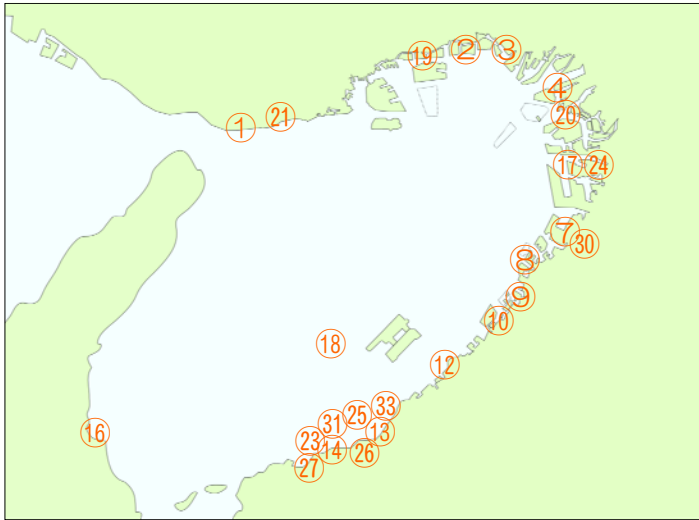
- ① 尾崎漁港西浜 (大阪府阪南市)、 ② 13時~16時、 ③ 下荘小学校、関西大学北陽高等学校、NPO法人 大阪湾沿岸域環境創造研究センター、 ⑤ 一般参加者の募集は行っていない。

- ① 長松海岸 (大阪府泉南郡岬町)、 ② 10時30分~16時、
③ (公社)大阪自然環境保全協会 (空の会、自然環境市民大学)、 ⑤ 一般参加者の募集は行っていない。

6月20日(木)

- ① 西鳥取海岸 (大阪府阪南市)、 ② 13時~16時、 ③ 舞小学校、関西大学北陽高等学校、NPO法人 大阪湾沿岸域環境創造研究センター ⑤ 一般参加者の募集は行っていない。

調査地点



【大阪府内】

調査地点	担当団体
20 天保山	海遊館[5/25]
17 堺浜友海ビーチ (堺2区生物共生型護岸)	(公社)大阪自然環境保全協会 (堺浜自然観察会)[6/16]
24 堺浜自然再生 ふれあいビーチ	(公社)大阪自然環境保全協会 (堺浜自然観察会)[6/16]
7 高師浜	高石ジュニア自然大学、浜寺公園自然の会[5/25]
30 浜寺水路	浜寺公園自然の会[5/18]
8 大津川河口 (左岸)	きしわだ自然資料館[6/1]
9 阪南2区造成干潟	きしわだ自然資料館[6/2]
10 近木川河口	貝塚市立自然遊学館[5/19]
33 尾崎漁港西浜	下荘小学校、関西大学北陽高等学校、NPO法人 大阪湾沿岸域環境創造研究センター[6/19]
25 尾崎海岸	(公社)大阪自然環境保全協会 (海のふしぎ観察会) [6/2]
26 波有手海岸	NPO法人 環境教育技術振興会、プロロジス[5/17]
	西鳥取小学校、関西大学北陽高等学校、NPO法人 大阪湾沿岸域環境創造研究センター[6/18]
31 西鳥取海岸	セブンイレブン記念財団、NPO法人 大阪湾沿岸域環境創造研究センター[6/1]
	舞小学校、関西大学北陽高等学校、NPO法人 大阪湾沿岸域環境創造研究センター[6/6]
14 せんなん里海公園	里海くらぶ連絡協議会、NPO法人 釣り文化協会[6/2]
23 長松海岸	(公社)大阪自然環境保全協会 (自然環境市民大学、空の会) [6/19]
18 大阪湾[対洲調査]	大阪ECO動物海洋専門学校、海遊館[5/15、5/25]
27 深日漁港干潟	岬町立岬中学校、一般社団法人大阪湾環境再生研究・国際人材育成コンソーシアム・コア事務局 [6/1]

【兵庫県内】

調査地点	担当団体
1 アジュール舞子	須磨海浜水族園ボランティア[6/1]
21 須磨海岸	須磨海岸生物調査研究所[6/8]
19 住吉川河口	神戸市立須磨海浜水族園、NPO法人 豊かな森川海を育てる会[6/16]
2 香榎園浜	西宮市貝類館[6/15]
3 甲子園浜	NPO法人 海浜の自然環境を守る会[6/2]
16 洲本市大浜海岸	須磨里海の会 [6/15]